

4 インターネットで調べる

※最終アクセス日：令和8年3月27日

学校に関する情報や制度を調べられるWebサイトをご紹介します。

サイト名とURL

小牧市HP <https://www.city.komaki.aichi.jp>

学校・教育に関する計画や各種データ、学区や転校の手続き、就学援助などの支援制度、いじめ・不登校の相談窓口といった、市の方針や各種データ、学校と暮らしに関する情報、サポート体制などを詳しく調べることができます。

あいちの県立学校ナビ 探そマイ！スクール <https://aichi-school-navi.aichi-c.ed.jp/>

愛知県教育委員会が運営する、県立学校の検索ナビサイトです。学区、全日制・通信制などの課程、普通科・農業・商業・工業の学科などから条件にあった学校を探ることができます。進学先を探す子どもたち自身が調べやすいサイトです。

「ラーケーションの日」「県民の日学校ホリデー」
<https://www.pref.aichi.jp/soshiki/gimukyoiku/learcation.html>
<https://www.pref.aichi.jp/soshiki/gimukyoiku/gakkouhoride-.html>

11月27日「あいち県民の日」、令和5年から始まった愛知発の新しい学び方「ラーケーションの日」のポータルサイトです。活動事例や欠席扱いにならない申請方法など、家族と子どもが共に学べる学校の日の情報やルールが紹介されています。

ミラメク -未来の羅針盤 文部科学省-
https://www.mext.go.jp/b_menu/kouhou/index.htm

文部科学省発行広報誌「ミラメク」のサイトです。教育、科学、スポーツ、文化について、学校生活にもつながる多彩な政策や現場の取組、インタビューなどが多数紹介されています。



小牧市図書館 パスファインダー（調べかたガイド）

-小牧を調べる-

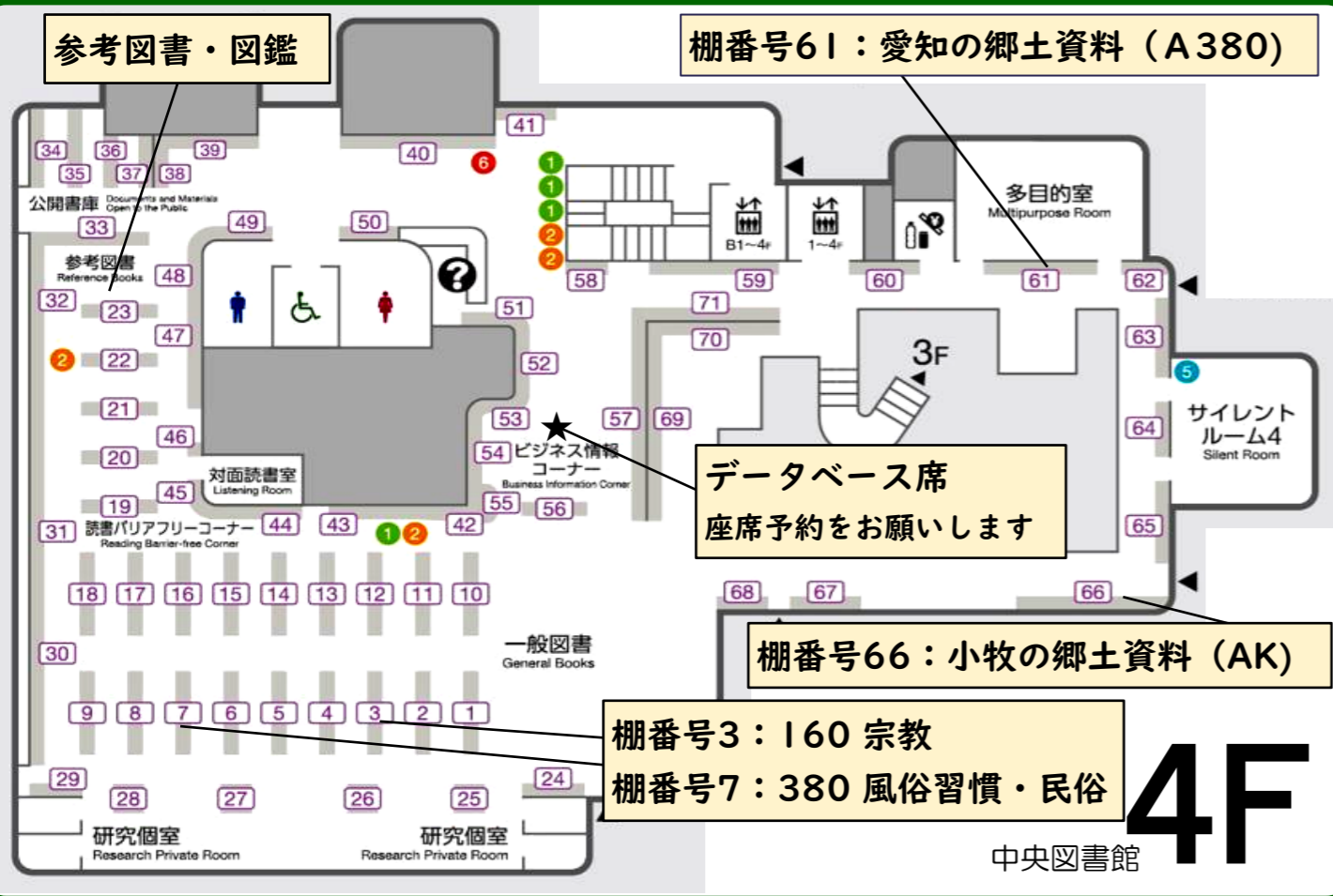
14. 小牧の学校

パスファインダー（調べかたガイド）とは、一つのテーマについて調べたいとき、役立つ資料や情報、その探し方などをご紹介します調べものの道しるべのことです

一般的に「学校」とは学校教育法第1条に定める学校のことを指し、具体的には、幼稚園、小学校、中学校、義務教育学校、高等学校、中等教育学校、特別支援学校、大学及び高等専門学校のことをいいます。今号では、小牧市内の小・中学校について調べる方法をお伝えします。



小牧山に建てられていた小牧中学校
小牧中学校提供 昭和62年撮影



発行：小牧市中央図書館

〒485-0029 小牧市中央一丁目234番地 電話0568-73-9951
調べものに対するお問い合わせ reference@library.komaki.aichi.jp



1 キーワードをきめる

図書館の所蔵資料を探すときに役立つのがキーワードによる検索です。キーワードをいくつか組み合わせるとより絞り込んだ検索ができます。また、単語のほか件名や分類記号でも検索できます。



- ・キーワード例：学校 教育 児童 生徒 小学生 中学生 学年 学級 先生 教員 教師 試験 授業 教科書 放課後 テスト 学童 校舎 グラウンド 体育館 部活動 プール 入学式 卒業式 校歌 運動会 給食 遠足 制服 通知表ほか
- ・件名例：「小学校」「中学校」「愛知県-教育」など
- ・請求記号例：AK019（小牧の読書活動）、AK376（小牧の教育）、370（教育）、375（教育課程、学習指導）、376（初等・中等教育）

2 本で調べる

学区や教育制度は戦前と戦後で大きく違います。昔の学校について調べる際は、学校名のほか地域の旧町名などにも注目しましょう。

詳しくは『[パスファインダー小牧を調べる02. 小牧の地名](#)』をご活用ください。

※請求記号「A」「AK」の本…郷土資料 「R」の本…参考図書

書名	出版者	出版年	請求記号
小牧市史	小牧市	1977	AK261/1
小牧市の歴史、行政、文化・地理などを詳しく調べた史書です。第五編 第一章教育（P559-606）では、江戸時代から昭和50年頃にかけての市内の学校と教育について調べることができます。児童数・学級数の推移がわかる表も収録されています。			
小牧市史 現代編	小牧市	2005	AK261/1
昭和50年から平成17年までの市史です。第二編第一章第六節「発展する小牧の教育・文化」（P202-223）では、高度経済成長に伴う児童・生徒数の増加に対応した小中学校の新設や、特殊学級・養護学級の充実など、近年の学校、教育の発展について記されています。			
小牧の教育	小牧市教育委員会	1977-	AK261/1
昭和52年から続く、財政・指導・施設・福祉など多方面から市全体の教育方針や実績をまとめた年報です。図表や統計データも豊富で、時系列での比較調査にも適しています。			
味噌之庄の教育	小牧市立味噌小学校創立記念実行委員会	1983	AK372/1
味噌小学校創立75周年記念誌です。明治41年創立の味噌尋常高等小学校、戦時中の国民学校、現在の味噌小・中学校にいたる味噌地区の学校の沿革、学校系図、地区ゆかりの人物や民話などが紹介されています。			
北里教育百年の歩み	小牧市立北里中学校	1973	AK376/1
学制発布百年・北里中学校創立25周年の記念誌です。小牧市合併前からの北里地区の学校教育の歩み、北里ゆかりの人物、伝説、わらべ唄などを調べることができます。			
篠岡教育七十年	記念誌編集委員会	1980	AK376/11
篠岡小学校小学校創立70周年記念誌です。篠岡地区の年表形式の詳細な学校沿革、平面図、各種統計が掲載されています。当時開発中だった桃花台地区の紹介もあります。			

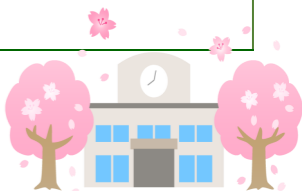
書名	出版者	出版年	請求記号
小牧市新たな学校づくり推進計画	小牧市教育委員会事務局教育総務課	2024	AK376/1
子どもたちの充実した教育環境にむけたさまざまな課題について対応していくための計画です。令和28年度までの長期視点で最適な教育環境の整備を目指しています。小牧の学校の状況や課題などの「現在」と今後の取り組みや市が目指す「未来」を調べることができます。			
社会科副読本『こまき』『小牧』	小牧市教育委員会	1971~(こまき) 1979~(小牧)	AK376/1
社会科副読本は、子どもたちが学校で地区の歴史や暮らしを学ぶための教材です。本市では小学3・4年用『こまき』（昭和46年～）、中学生用『小牧』（昭和54年～）が市内の先生方によって作成されています。学校や学区、町の変化を知る手がかりとなります。			
小牧の学校教育1 響け心に 小牧の学校教育2 学べともに	小牧市教育委員会	2003 2005	AK376/1 AK376/1/2
他校交流、読書、ボランティアなど市内各小中学校の体験学習の取り組みを、先生の言葉で親しみやすく紹介した活動報告集です。「教育委員会の活動」というコラムも紹介されています。			
全国学校総覧	原書房	1969~ (欠年あり)	R3
日本全国の大学や短期大学などの基本情報をまとめた資料です。学校所在地、学部・学科、学生数など、学校の概要を調べるときに役立ちます。			

このほか『小牧市小・中学校読書感想文集』（AK019/1）、『職業人体験』（AK376/1、各中学校発行）、『創立150周年記念誌』【村小中学校】（2023）、『開校5周年記念誌』【桃ヶ丘小学校】（1981）などの学校ごとの創立記念誌も参考になります。

3 視聴覚資料などで調べる

当時の様子を視覚的に確かめられる映像や古写真なども調査の参考になります。

書名	請求記号
【公式】小牧市 (Komaki City) https://www.youtube.com/@komakicity	—
小牧市の公式YouTubeです。2026年3月に小牧小学校で開かれた「三本松 感謝の会」や小学校の書初め大会の様子などが動画で見られます。	
写真集明治大正昭和の小牧	国書刊行会 1984 AK261/1
小牧市の明治から昭和にかけての風景や生活、行事などを網羅した郷土写真集です。P46-71「教育」項では、明治期の木造作りの各校舎、「青い目の人形使節」が小牧の小学校を訪れたときの様子など貴重な写真が収録されています。	



4 データベースで調べる

図書では見つからない時事情報や専門的な研究論文、貴重な史書等を調べられます。

<p>国立国会図書館デジタルコレクション</p> <p>キーワード例「小牧市 学校」「ログインなしで閲覧可」で検索すると、「心の故郷はわがまちのシンボル・小牧山！信長の先進性に学ぶ多面体の文化都市づくり」（『市政』全国市長会、2010）ほか多数の資料が見つかります。</p>
<p>中日新聞・東京新聞記事データベース</p> <p>キーワード例「小牧市 学校（最近1年）」で検索すると、「非行防げ 決意のたすきゴール 9 中学期リレー 小牧中生、教育長訪問間近に」（3月6日付朝刊）ほか計315件の新聞記事が見つかります。</p>