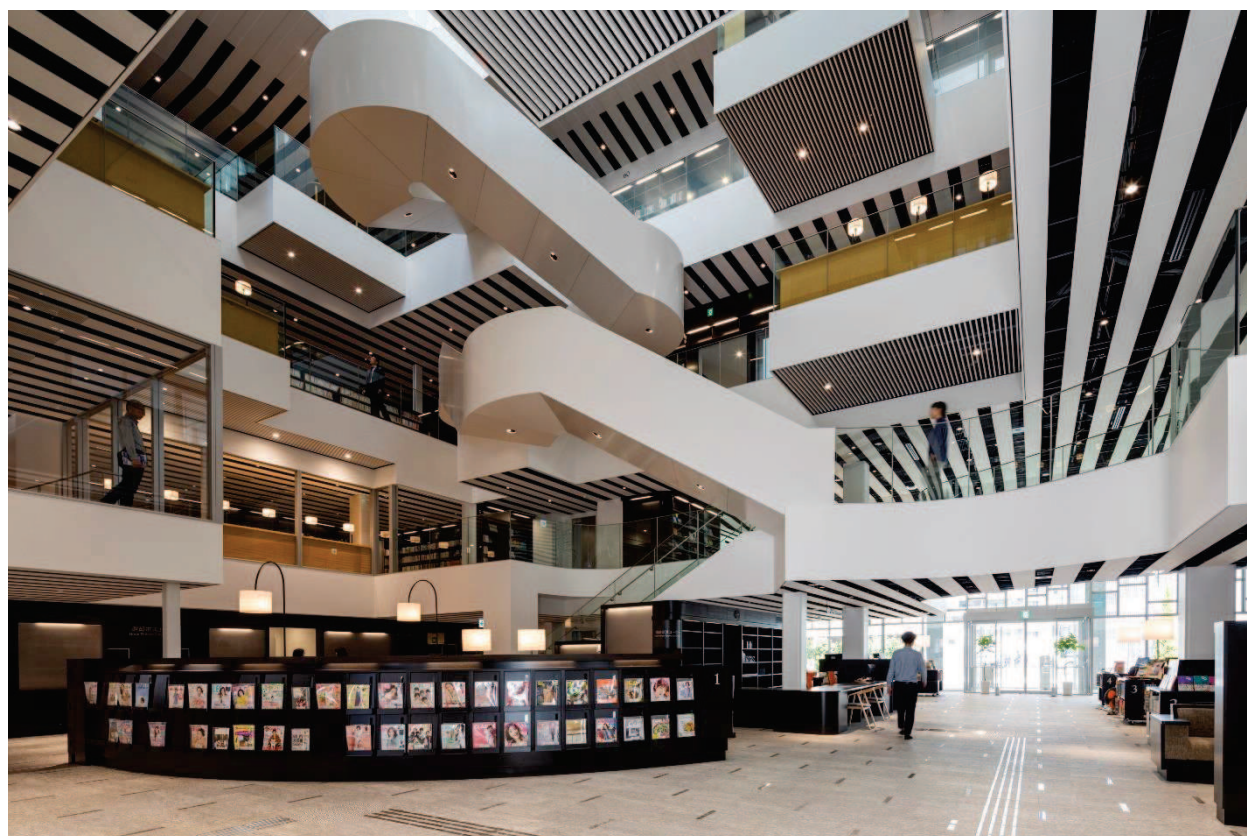


令和 4 年度  
**図書館年報**  
(令和 3 年度実績)



**小牧市図書館**

## 目次

1	小牧市の概要	1
2	小牧市立図書館のあゆみ	2
3	施設の概要	6
	(1) 施設	6
	(2) 施設配置図	7
4	図書館の概要	8
	(1) 図書館の組織	8
	(2) 小牧市立図書館協議会	9
	(3) 図書館の予算（歳出）	10
5	図書館業務概要	11
	(1) 図書館資料の利用	11
	(2) 予約・リクエストサービス	12
	(3) レファレンスサービス	12
	(4) 複写サービス	12
	(5) 児童サービス	12
	(6) 障がいのある方へのサービス	13
	(7) 図書館講座・催し等	13
	(8) 図書の展示	15
	(9) 図書館の発行物	18
	(10) 映画会「よりみちシネマ」	18
	(11) 実習・見学等	18
6	子どもの読書活動推進事業	19
	(1) ブックスタート事業	19
	(2) 学校図書館活動支援業務	19
	(3) 施設配本サービス	20
	(4) 小中学生にすすめるブックリストの活用	20
7	蔵書統計	21
	(1) 分類別蔵書点数	21
	(2) 資料別受入・除籍点数	27
8	貸出統計	28
	(1) 館外貸出点数（図書、逐次刊行物及び視聴覚資料）	28
	(2) 予約・リクエスト件数	28
	(3) 郵送貸出点数	29
	(4) 相互貸借状況	30

9	利用統計 .....	32
	(1) 登録者数 .....	32
	(2) 新規登録者数 .....	32
	(3) 貸出利用者数 .....	33
10	蔵書数・貸出点数・貸出利用者数の推移（平成 29 年度～令和 3 年度）	34
	(1) 図書及び逐次刊行物 蔵書数の推移 .....	34
	(2) 貸出点数の推移 .....	35
	(3) 貸出利用者数（延べ利用者数）の推移 .....	36

## 1 小牧市の概要

小牧市は、名古屋市の北方約 15 キロメートル、東は春日井市、西は江南市と岩倉市、南は豊山町と北名古屋市、北は犬山市と大口町に接する人口約 15 万人のまちです。

中部の空の玄関口である県営名古屋空港に隣接し、東名・名神高速道路及び中央自動車道の結節点に位置するという恵まれた立地により、高度経済成長期より工業都市として発展しました。

また、織田信長の居城であったことで知られる国指定史跡「小牧山」が市民の憩いの場として親しまれるなど、古い歴史と豊かな文化のまちでもあります。

現在は、「こども・夢チャレンジ No.1 都市」として、こどもの夢への挑戦をまち全体で応援することで、すべての世代が暮らしやすい、あたたかい支え合いのまちづくりを目指しています。

このような持続可能で多様性と包摂性のある社会の実現を目指した取組みが評価され、令和 3 年度には尾張地域で初の「SDGs 未来都市」にも選定されました。

項目	数値
市域面積	62.81 km <sup>2</sup>
総人口（令和 4 年 4 月 1 日現在）	150,684 人
世帯数（令和 4 年 4 月 1 日現在）	68,782 世帯



小牧市マスコットキャラクター「こまき山」

## 2 小牧市立図書館のあゆみ

年	月	経過
1969 (昭和 44)	4	木村俊逸氏が初代館長に就任
	6	建物の改装工事に着手
	10	小牧市立図書館の設置及び管理に関する条例及び小牧市立図書館規則を制定
	11	開館式（11月3日） 開館（11月6日） ・開館時間：午前11時から午後5時まで ・休館日：毎週水曜日、祝祭日、毎月20日 ・館外貸出：中学生以上、1人1冊 ・一般閲覧室：60席 ・児童閲覧室：40席 ・学習室（2室）：70席
1971 (昭和 46)	4	開館時間を午前11時から午前10時に変更 館外貸出を「中学生以上」から「小学3年生以上」に変更 貸出冊数を1人2冊に変更
1972 (昭和 47)	7	全室冷房完備 小牧市視聴覚ライブラリーの設置及び管理に関する条例を制定
1973 (昭和 48)	9	団体貸出文庫を開始（1回40冊まで、2か月間）
1975 (昭和 50)	4	休館日を毎週月曜日、祝祭日、月末日に変更 特別整理期間（4月1日から10日まで）を設ける 遅延料（1日1冊あたり20円）を廃止
1976 (昭和 51)	4	貸出方式をニューーク式から逆ブラウン式に変更
	12	新館(旧本館)改築のため休館(12月27日～翌3月31日)
1977 (昭和 52)	2	新館(旧本館)改築工事に着工
1977 (昭和 52)	4	旧保健所に仮設図書館を開館 館外貸出を市内在住・在勤・在学者（年齢制限なし）に変更
	6	本庄台分室を開室
	12	新館開館準備のため休館（12月1日～翌1月16日）
1978 (昭和 53)	1	新館(旧本館)が開館する。 開館記念講演を行う。（小谷剛氏）
	4	移動図書館車「あおぞら号」の巡回を始める。
	5	紙芝居の貸出を開始する。（1人1巻、1週間） 北外山分室を開室する。

年	月	経過
1979 (昭和 54)	4	個人貸出数を 1 人 4 冊に拡大
	5	多気分室を開室
1980 (昭和 55)	3	小牧市立図書館協議会条例を制定
	4	小牧市立図書館協議会が発足
	5	三ツ渚分室・入鹿分室を開室
	6	ボランティアによる読み聞かせを開始 (おはなしの森の前身)
1981 (昭和 56)	5	読み聞かせボランティア「おはなしの森」が活動を開始
	6	小木中分室を開室 「象山文庫」が寄贈される
1982 (昭和 57)	2	視覚障がい者の方へ録音テープの貸出を開始
	4	特別整理期間を 4 月から 9 月 (20 日から 30 日) に変更 二重堀分室を開室
1983 (昭和 58)	2	小牧市立図書館選書委員会が発足
	4	小牧原分室を開室
	12	古雅分室を開室
1984 (昭和 59)	4	装備付図書の購入を開始 久保一色分室を開室
	7	ヤングアダルトコーナーを設置
1985 (昭和 60)	4	大草分室を開室する。
	5	市政 10 周年・20 周年記念映画の上映
	8	開館時間を午前 9 時半から午後 5 時半までに拡大
1986 (昭和 61)	4	小牧市視聴覚ライブラリーが社会教育課から図書館へ移管
	10	カセットテープの一般貸出を開始
1987 (昭和 62)	3	小牧市視聴覚ライブラリー運営委員会規則を制定
	7	身体障がい者の方へ郵送貸出サービスを開始
1988 (昭和 63)	10	コンピュータシステムを導入 貸出冊数を 1 人 6 冊に変更 返却ポストを設置
1989 (平成元)	4	CD の貸出を開始
	9	古雅分室を閉室 東部市民センター図書室を開室
1990 (平成 2)	2	開館 20 周年記念講演会を開催
	4	ビデオテープの貸出を開始
1991 (平成 3)	4	複写手数料を 50 円から 30 円に変更
1992 (平成 4)	9	北里市民センター図書室を開室
1993 (平成 5)	10	利用者用図書検索端末機を設置

年	月	経過
1996 (平成 8)	3	小木中分室を閉室
	4	味岡市民センター図書室を開室
	9	入鹿分室を閉室
1997 (平成 9)	3	多気分室を閉室
1997 (平成 9)	4	複写手数料を 30 円から 10 円に変更 祝祭日の開館を開始
	9	小牧市立図書館所蔵資料の除籍に関する要綱及び小牧市立 図書館除籍資料の処分に関する要綱を制定 図書館だより編集委員により「こまきらいぶら」を創刊
	11	不用図書のリサイクルを開始
1998 (平成 10)	3	大草分室を閉室
1999 (平成 11)	3	北外山分室を閉室
	9	久保一色分室を閉室
2000 (平成 12)	1	開館 30 周年記念事業（新春映画会、写真展、朗読会）の開催
2001 (平成 13)	1	貸出冊数を 1 人 20 冊に変更
2002 (平成 14)	3	市内分室を全室（本庄、小牧原、二重堀、三ツ渕）を廃止
2003 (平成 15)	1	図書館ホームページを開設
	8	ブックスタート事業を開始
2004 (平成 16)	1	尾張北部広域行政圏市町図書館による相互利用が開始
	10	利用者閲覧用のインターネット端末を設置
2005 (平成 17)	1	インターネットによる予約を開始
	3	移動図書館車「あおぞら号」の巡回を廃止
	7	施設巡回図書配本事業を開始
	10	携帯電話サイトを開設
2006 (平成 18)	2	図書館建設基金を設置
	3	小牧市子ども読書活動推進計画を策定
	4	窓口業務、資料整理業務等の委託を開始
2007 (平成 19)	7	小牧市立図書館整備計画委員会を設置
	10	名古屋造形（芸術）大学図書館と相互利用の提携を開始
2008 (平成 20)	3	新小牧市立図書館建設基本構想を策定 『象山文庫蔵書目録』を発行
	7	再開発ビル「ラピオ」内にえほん図書館を開設
2009 (平成 21)	3	新小牧市立図書館建設基本計画を策定
	9	開館 40 周年記念事業（おはなしキャラバン隊）を行う
2012 (平成 24)	3	小牧市子ども読書活動推進計画（第 2 次）を策定

年	月	経過
2013 (平成 25)	1	「信長新聞」、「子ども郷土しりょう」を発行
2014 (平成 26)	4	毎週月曜日（最終月曜日を除く。）を開館日に変更
	5	教育委員会事務局に新図書館建設推進室を設置 本館にビジネス支援コーナーを設置
	7	「夢チャレンジ始まりの地小牧」コーナーを設置
2015 (平成 27)	3	旧小牧児童館跡地を駐車場として供用開始
	10	住民投票により新図書館建設計画が一旦白紙となる。
2016 (平成 28)	2	新小牧市立図書館建設審議会条例を制定する。
	4	新小牧市立図書館建設審議会を設置
	8	講演会「図書館から始まる新しい学びと出会い」を開催
2017 (平成 29)	2	新小牧市立図書館建設審議会より答申を受け取る
	6	新小牧市立図書館の建設方針を策定
	9	新小牧市立図書館基本設計業務に着手 ■設計者：株式会社新居千秋都市建築設計
2018 (平成 30)	3	新小牧市立図書館基本設計業務が完了
	4	新小牧市立図書館実施設計業務に着手 ■設計者：株式会社新居千秋都市建築設計
2019 (令和元)	3	新小牧市立図書館実施設計業務が完了
		新小牧市立図書館建設工事に着工 ■施工者
	7	建築工事：鴻池・三喜特定建設工事共同企業体 電気設備工事：トーエネック・大栄電設特定建設工事共同企業体 機械設備工事：太平・ウカイ特定建設工事共同企業体
	9	開館 50 周年記念事業「まちぶら×らいぶら 体感！我が家の町のいまむかし」を開催
2020 (令和 2)	2	旧本館を新型コロナウイルス感染症対策のため、2月29日より臨時休館（5月30日まで）
	12	えほん図書館を小牧市立図書館の設置及び管理に関する条例に位置付け、名称を小牧市えほん図書館とする。 新小牧市立図書館建設工事が竣工 12月30日をもって旧本館は移転のため閉館
2021 (令和 3)	3	3月27日小牧市中央図書館開館 利用者登録要件を日本国内在住に拡大 自動貸出機・自動返却機による運用を開始 こまき電子図書館を開設
	10	中央図書館が 2021 年度グッドデザイン賞を受賞 旧本館の解体工事に着手



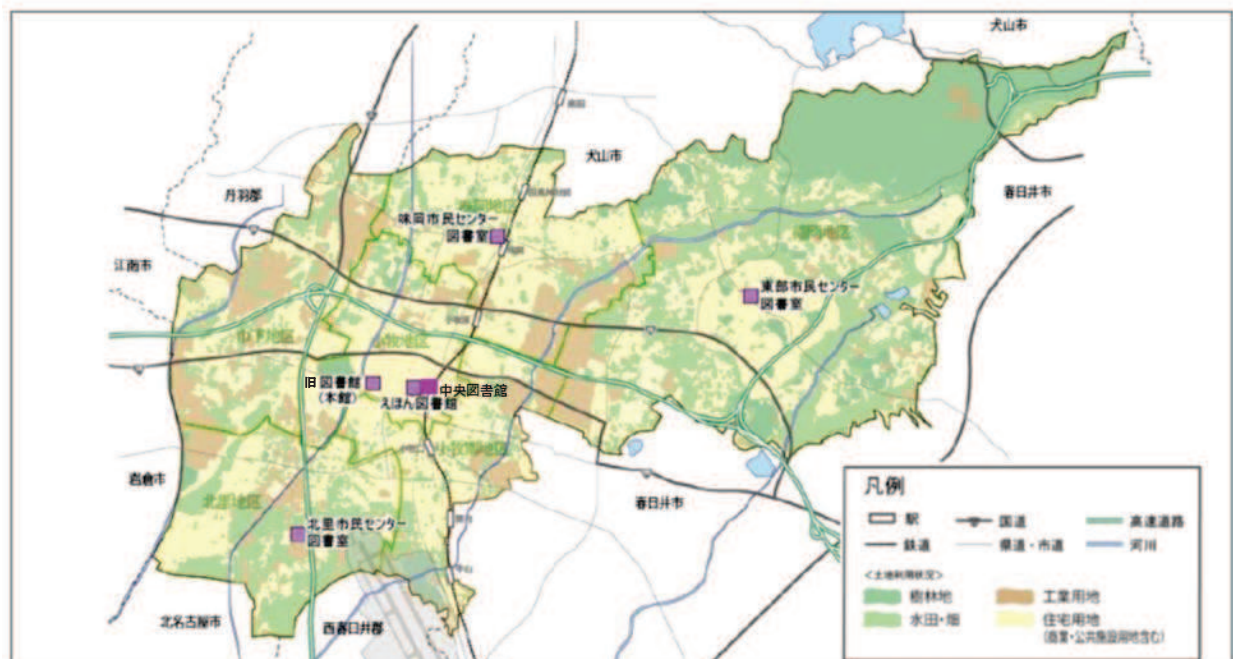
### 3 施設の概要

#### (1) 施設

名称	小牧市中央図書館	小牧市えほん図書館
所在地	小牧市中央一丁目 234 番地	小牧市小牧三丁目 555 番地 (ラピオ 4 階)
電話	0568-73-9951	0568-41-4646
開館時間	午前 9 時～午後 9 時 ※エントランスエリア(カフェ含む。)は 午前 8 時から開館	午前 9 時 30 分～ 午後 5 時 30 分
開館日数	345 日	333 日
休館日	<ul style="list-style-type: none"> <li>・ 毎月最終月曜日 (祝日又は 12 月 31 日の場合は直前の月曜日)</li> <li>・ 特別整理期間 (年 1 回 5 日間)</li> <li>・ 年末年始 (12 月 31 日～1 月 3 日)</li> </ul>	<ul style="list-style-type: none"> <li>・ 毎月第 3 火曜日とその前日の月曜日 (月曜日が祝日の場合はその翌々日の水曜日)</li> <li>・ 年末年始 (12 月 28 日～1 月 4 日)</li> </ul>
開館年月日	令和 3 年 3 月 27 日	平成 20 年 7 月 19 日
敷地面積	3,803.42 m <sup>2</sup>	9,863 m <sup>2</sup> (ラピオ)
建築面積	2,711.34 m <sup>2</sup>	7,373 m <sup>2</sup> (ラピオ)
延床面積	8,702.93 m <sup>2</sup>	867.54 m <sup>2</sup>
フロア・ エリア 面積	地下 1 階 : 637.43 m <sup>2</sup> 1 階 : 2,075.59 m <sup>2</sup> 2 階 : 942.86 m <sup>2</sup> 3 階 : 1,471.12 m <sup>2</sup> 4 階 : 1,203.58 m <sup>2</sup>	一般開架室 : 851.64 m <sup>2</sup> 児童図書室 : 上記に含む おはなし室 : 上記に含む 閉架書庫 : 16.0 m <sup>2</sup>
建築構造	地上 : 鉄骨造 地下 : 鉄筋コンクリート造	鉄骨鉄筋コンクリート造
階数	地下 1 階、地上 4 階、塔屋 1 階	地下 2 階、地上 5 階
駐車台数	57 台	495 台
複合・ 併設施設	中央図書館地下駐車場	こまきこども未来館 小牧市子育て世代包括支援センター 女性センター スポーツ広場 学習広場 こまき市民交流テラス ラピオ地下駐車場

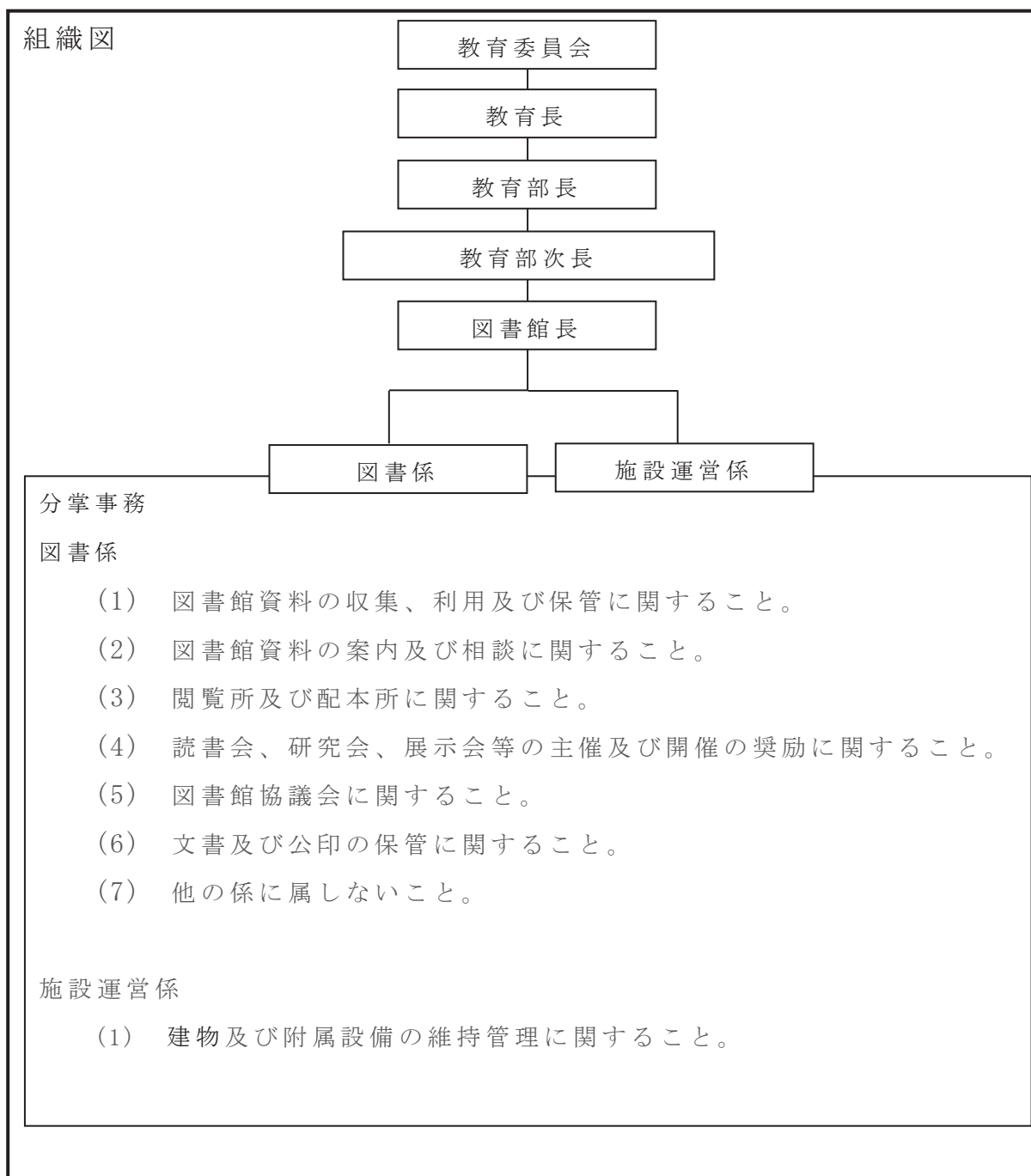
名称	東部市民センター 図書室	北里市民センター 図書室	味噌市民センター 図書室
所在地	小牧市篠岡二丁目 23番地	小牧市下小針中島 二丁目130番地	小牧市久保新町 60番地
電話	0568-79-0012	0568-71-1182	0568-76-7112
開館時間	午前9時30分～午後8時まで		
開館日	345日		
休館日	<ul style="list-style-type: none"> <li>・毎月最終月曜日（祝日の場合は直前の月曜日）</li> <li>・特別整理期間（年1回5日間）</li> <li>・年末年始（12月31日～1月3日）</li> </ul>		
開館年月日	平成元年9月12日	平成4年9月1日	平成8年4月1日
敷地面積	13,175.46㎡ （西側駐車場含む）	3,364.11㎡ （借地除く）	5,458.36㎡ （東側駐車場含む）
建築面積	2,044.855㎡	1,195.48㎡	2,540.21㎡
延床面積	528.3㎡ （全体3,867.12㎡）	181.1㎡ （全体3,506.22㎡）	412.0㎡ （全体5,319.7㎡）
フロア 構成	一般開架室 528.3㎡	一般開架室 181.1㎡	一般開架室 412.0㎡
建築構造	鉄筋コンクリート造 地上2階、地下1階	鉄筋コンクリート造 地上3階	鉄筋コンクリート造 地上4階
駐車台数	140台	82台	153台
複合・ 併設施設	行政窓口 市民センター	行政窓口 市民センター 消防署 児童館	行政窓口 市民センター 消防署

## （2）施設配置図



## 4 図書館の概要

### (1) 図書館の組織



## (2) 小牧市立図書館協議会

### ア 根拠法令

- ・ 図書館法（昭和 25 年法律第 118 号）
- ・ 小牧市立図書館協議会条例（昭和 55 年 3 月 28 日条例第 18 号）

#### ○ 図書館法抜粋

（図書館協議会）

第十四条 公立図書館に図書館協議会を置くことができる。

2 図書館協議会は、図書館の運営に関し館長の諮問に応ずるとともに、図書館の行う図書館奉仕につき、館長に対して意見を述べる機関とする。

#### ○ 小牧市立図書館協議会条例抜粋

（設置）

第 1 条 図書館法（昭和 25 年法律第 118 号。以下「法」という。）第 14 条の規定により小牧市立図書館協議会（以下「協議会」という。）を置く。

### イ 委員名簿（令和 4 年 4 月 1 日現在）

定数 13 名以内 任期 2 年

区分	氏名	備考
学校教育関係者	伊藤 純子	
社会教育関係者	坂廻辺 範子	
家庭教育関係者	林 義人	
	麻生 文子	
学識経験者	唐松 健夫	会長
	酒向 道夫	
	近藤 江里子	
	舟橋 尚女	副会長
	富川 茂男	
	中島 美幸	
その他教育委員会 が必要と認める者	中村 豊子	
	坂東 益子	
	舟橋 精一	

### ウ 会議開催状況

回数	日時	内容	出席 委員数
第 1 回	令和 3 年 7 月 14 日	・ 小牧市教育振興基本計画の改定に向けた修正案について	12 人
第 2 回	令和 4 年 2 月 15 日	・ 小牧市教育振興基本計画に係る令和 4 年度(令和 3 年度実績)版点検評価について	9 人

(3) 図書館の予算(歳出)

(単位:円)

名 称		R3 年度決算見込	R4 年度当初予算
図書館費		578,813,235	720,133,000
内 訳	1.人件費	115,590,947	125,176,000
	2.一般事務事業	281,753,347	286,176,000
	3.図書等購入事業	33,300,100	47,164,000
	4.読書啓発事業	2,018,163	2,280,000
	5.図書館施設管理事業	70,450,178	87,557,000
	6.図書館施設整備事業	75,700,500	169,018,000
	7.自動車購入事業		2,762,000

## 5 図書館業務概要

### (1) 図書館資料の利用

#### ア 利用者登録

中央図書館の開館に合わせて、利用対象者を全国に拡大し、より多くの方が利用できるようになりました。登録は3年毎に更新手続きが必要です。

#### イ 貸出・返却

中央図書館、えほん図書館及び各市民センター図書室はオンラインで結ばれているため、どの施設でも資料の貸出・返却が可能です。

貸出のご利用は、原則として本人のみとなります。貸出可能数と貸出期間は下表のとおりで、各種合わせて20点まで借りることができます。

種 類	貸出可能数	貸出期間
図書	20冊	14日間
紙芝居・CD・カセットテープ・DVD・ビデオテープ	合わせて10点	14日間
参考図書・郷土資料	各2点	14日間
電子書籍（市内在住・在勤・在学の方のみ利用可能）	3点	14日間

図書館（室）が休館（室）中の場合は、返却ポストをご利用ください。返し忘れの資料がある場合、新たな貸出ができないことがあります。

他市の図書館などから借り受けた資料や返却口に入らない大きさの資料は、サービスデスクへお返しくください。

#### ウ 図書館資料の相互貸借

小牧市の図書館（室）に所蔵していない資料について、全国の公共図書館または大学附属図書館から取り寄せることができます。

#### エ 図書館の相互利用

愛知文教大学の図書館へ直接出向いて図書を借りることができます。

名古屋造形大学については、大学移転に伴い令和4年3月31日をもって相互利用を終了しました。

## (2) 予約・リクエストサービス

借りたい資料が貸出中のときは予約することができます。また、資料を希望する館（室）に取り寄せることもできます。

所蔵のない資料はリクエスト（購入希望）することができます。（ご希望に添えない場合もあります。）

予約・リクエストサービスは、市内在住、在勤又は在学の方のみご利用いただけます。

## (3) レファレンスサービス

図書館資料などを使って、図書館員が調べものや研究のお手伝いをします。

中央図書館 4 階には各種参考図書をご用意するとともに、「ビジネス情報コーナー」では仕事に役立つ多数の資料を揃えています。

また、過去の新聞記事や法令情報等を検索・閲覧できる 9 種類のデータベースを導入し、幅広いニーズにお応えしています。

## (4) 複写サービス

図書館所蔵資料に限り、1 枚 10 円（モノクロ）でコピーすることができます。中央図書館のみカラーコピーも 1 枚 50 円にて可能です。

ただし、著作権法上の制限があります。

### 【複写手数料】

種 別	料 金
白黒	1 枚 10 円 A3 サイズまで
カラー	1 枚 50 円 A3 サイズまで

※カラー印刷は中央図書館のみ可

※えほん図書館は複写サービスを実施していません。

## (5) 児童サービス

こどもたちが図書館と本に親しむきっかけになるように、中央図書館の児童図書エリアにある「おはなしのへや」や、東部市民センター図書室の児童コーナー、さらに、えほん図書館にあるおはなしの部屋「みるみる」において、絵本の読み聞かせ、紙芝居、パネルシアターなどを行っています。

## (6) 障がいのある方へのサービス

障がい等によりご自身で読書をするのが難しい方を対象に、録音図書(デイジー)や点字図書、デジタル録音図書読書機の貸出のほか、身体の不自由な方には図書の郵送貸出を行っています。また、図書館とボランティアのみなさんとが協力し、活字での読書が難しい方に向けて図書を点訳・音訳するサービスを行っているほか、中央図書館の対面読書室にて図書の代読サービスを行っています。

中央図書館 4階には「読書バリアフリーコーナー」を設け、どなたでも楽しめる「布絵本」や「LLブック」を用意しています。

また、中央図書館及び各市民センター図書室では、字が大きく読みやすい大活字本もご利用いただけます。

## (7) 図書館講座・催し等

### ア 図書館講座（講師謝礼を伴う講座）

	講座名	日時	対象	参加人数
1	絵本ライブ 講師:tupera tupera	8月7日(土) 10:00~10:45 14:00~14:45	一般	100
2	読み聞かせボランティアステップアップ講座 講師:杉山喜美恵 内容:パネルシアター	10月12日(火) ①13:00~14:30 ②15:00~16:30	読み聞かせ ボランティア	38
3	開館記念講演 八雲の開拓と木彫り熊の誕生 講師:大谷茂之	12月18日(土) 14:00~16:00	一般	32
4	開館記念講演 津田応助と象山文庫 講師:羽賀祥二	1月16日(日) 14:00~16:00	一般	35
5	さわって遊ぶ 布絵本を作ろう 講師:竹田啓子	1月20日(木)、 1月27日(木) 2月3日(木)、 2月10日(木) 13:30~15:00	一般	延べ34
6	読書感想画を描こう! 講師:佐藤勝信	12月26日(日) 13:30~15:30	小学生	13
7	わらべ唄講座「わらべうたを たのしく学びましょう♪」 講師:霜康代	3月1日(火) 10:30~12:00	一般	13
8	読み聞かせボランティアステップアップ講座 講師:霜康代 内容:わらべうた	3月1日(火) 13:00~14:30	読み聞かせ ボランティア	20



9	読書好きを育てるお部屋づくり～すっきり収納講座～ 講師:杉千里	3月11日(金) 10:00~11:30	一般	12
10	食器を作ろう!陶芸体験講座 講師:岡本功	3月13日(日) 10:00~12:00	小学生	20

延べ開催回数	15回	参加人数	317人
--------	-----	------	------

## イ おはなし会・催し等

職員及びボランティアによるおはなし会、クリスマス会、パネルシアターや人形劇などの催しを実施しました。

	講座名	日時	対象	回数	参加人数
1	ボランティアによるおはなし会・クリスマス会	通年	親子	185	1,442
2	職員によるおはなし会	通年	親子	37	144
3	よりみちシネマ	4月17日(土) 8月21日(土) 10:00、14:00	一般	2	16
4	開館1周年記念講演会 小牧山と徳川家の縁～家康から尾張徳川家まで～ 講師:菅沼加那	3月26日(土) 10:00~11:30	一般	1	42
5	開館1周年記念イベント 本のフィルムコーティング体験講座	3月26日(土) 14:00~15:30	一般	1	23

開催回数	226回	参加人数	1,667人
------	------	------	--------

## ウ 市民活動団体等への委託事業

イベントスペース講座開催委託事業により、中央図書館イベントスペースにて、来館者が楽しめるイベント・催しを開催しました。

	講座名	日時	グループ	回数	参加人数
1	らいぶらっと広場	通年	こまき市民活動ネットワーク及び市民活動団体等	16	777
2	協働事業 「教えて推し本!」	11月3日(水・祝)	家庭文庫ぱれっと	1	7
3	開館1周年記念 ミニコンサート	3月27日(日) 14:00~14:30	中部フィルハーモニー交響楽団	1	50

開催回数	18回	参加人数	834人
------	-----	------	------

## (8) 図書の展示

### ア 中央図書館 1階エントランスにおける図書コーナー

展 示 期 間	タ イ ト ル
令和 3 年 9 月 15 日～通年	【協力事業】Coffee Break Books 協力：スターバックス
令和 3 年 12 月 20 日～12 月 25 日	クリスマスサプライズブック
令和 4 年 1 月 4 日～2 月 6 日	【連携事業】くずし字に親しもう 小牧の古文書展(連携課:市文化財課)

### イ 中央図書館 1階 児童図書コーナー

展 示 期 間	タ イ ト ル
令和 3 年 9 月 1 日～9 月 30 日	夜空を見上げて
令和 3 年 10 月 1 日～10 月 31 日	心に残る 1 冊の本
令和 3 年 10 月 1 日～10 月 31 日	ハロウィン
令和 3 年 11 月 1 日～11 月 30 日	おいしい秋の本 見つけた！
令和 3 年 12 月 1 日～12 月 25 日	まちどおしいな！クリスマス
令和 3 年 12 月 26 日～令和 4 年 1 月 15 日	さようなら丑年 こんにちは寅年～干支の本・干支の動物～
令和 4 年 1 月 16 日～2 月 28 日	冬を楽しむ絵本
令和 4 年 3 月 1 日～3 月 31 日	春がきた

### ウ 中央図書館 学びの道コーナー

展 示 期 間	タ イ ト ル
令和 3 年 3 月 27 日～	【常設】できることからはじめよう 私たちの SDGs
令和 3 年 6 月 1 日～7 月 4 日	【連携事業】 言葉で遊ぶ。言葉と遊ぶ。 きらきらひかる詩の世界 (連携団体:こまき市民文化財団)

エ 中央図書館 2階 ティーンズ図書コーナー

展 示 期 間	タ イ ト ル
令和 3 年 3 月 27 日~通年	【常設】成績向上委員会
令和 3 年 3 月 27 日~通年	【常設】本好きさんになろう
令和 3 年 3 月 27 日~ 令和 3 年 9 月 30 日	【寄贈図書】楽しい経済 (寄贈元:三菱 UFJ 銀行)
令和 3 年 10 月 1 日~ 令和 4 年 3 月 31 日	【寄贈図書】てくてく健康ウォーキング &SDGs を考えよう (寄贈元:大垣共立銀行)
令和 3 年 12 月 3 日~ 令和 4 年 5 月 31 日	【協働事業】ブックトークイベント 「教えて推し本！」
令和 3 年 12 月 9 日~ 令和 3 年 12 月 30 日	【高校生インターン】Kankoku Yo! (インターン高校:誉高校)
令和 4 年 1 月 4 日~	若い人に贈る読書のすすめ

オ 中央図書館 3階 一般図書コーナー

展 示 期 間	タ イ ト ル
令和 3 年 3 月 27 日~5 月 14 日	できることからはじめよう 私たちの SDGs
令和 3 年 5 月 15 日~7 月 14 日	小牧隕石
令和 3 年 6 月 1 日~7 月 4 日	【連携事業】 言葉で遊ぶ。言葉と遊ぶ。きらきらひか る詩の世界 連携団体:こまき市民文化財団
令和 3 年 7 月 1 日~7 月 31 日	【連携事業】 初心に帰ろう!夏の防犯と安全運転 連携課:市民安全課
令和 3 年 7 月 10 日~通年	【常設】できることからはじめよう 私 たちの SDGs ※SDGs モデル都市に選出されたため、常 設コーナーとして展示
令和 3 年 7 月 15 日~9 月 14 日	オリンピックとパラリンピック

令和3年7月15日～8月31日	第165回芥川賞 直木賞
令和3年9月1日～9月30日	【連携事業】まもろうよ ころろ～がんばれなくなる前に～ 連携課:保健センター
令和3年9月15日～11月14日	読書週間 2021 最後の頁を閉じた 違う私が出た
令和3年10月1日～12月19日	【連携事業】実りの秋！食べよう学ぼう 果物野菜 - 国際果物野菜年 2021 にちなんで - 連携図書館:愛知県図書館
令和3年11月1日～	グッドデザイン賞 2021 受賞
令和3年11月15日～令和4年1月14日	アニメの世界 世界のウォルト・ディズニー生誕 120年
令和4年1月4日～2月20日	第166回芥川賞 直木賞
令和4年1月15日～3月14日	武士の世と鎌倉文化～大河ドラマ『鎌倉殿の13人』の時代～
令和4年3月15日～4月14日	桜の本

#### カ 中央図書館4階 一般図書コーナー

展示期間	タイトル
令和3年3月27日～4月30日	ビジネス大賞
令和3年5月1日～6月30日	万博 170年 愛・地球博を添えて
令和3年7月1日～8月31日	親子でパソコン教室
令和3年9月1日～10月31日	敬老の日読書のすすめ
令和3年11月1日～12月30日	ノーベル物理学賞・化学賞の受賞者から学ぶ
令和3年11月13日～12月30日	瀬戸内寂聴さんをしのぶ
令和4年1月4日～	地域ブランド・名古屋コーチン発祥の「人」～入谷哲夫さんを偲ぶ～

キ 中央図書館 4階 郷土ガラス展示コーナー

展 示 期 間	タ イ ト ル
令和 3 年 3 月 27 日~6 月 27 日	開館記念 象山文庫
令和 3 年 6 月 29 日~8 月 29 日	小牧山の絵図
令和 3 年 8 月 31 日~11 月 28 日	信長文庫の錦絵 1
令和 3 年 11 月 29 日~ 令和 4 年 3 月 31 日	信長文庫の錦絵 2

(9) 図書館の発行物

種 類	発 行 回 数
Business Topics<ビジネストピックス>	年 6 回発行 (隔月発行)
ティーンズライブラ	年 4 回発行 (季刊発行)
キッズライブラ	年 12 回発行 (毎月発行)
えほんライブラ	年 12 回発行 (毎月発行)

(10) 映画会「よりみちシネマ」

上 映 日	タ イ ト ル	観 客 人 数
4 月 17 日 (土)	バースデーワンダーランド 疎開した 40 万冊の図書	14
8 月 21 日 (土)	ざんねんないきもの事典 2 シーヴァス	2

(11) 実習・見学等

ア 職場体験

12 月 7 日 (火)~9 日 (木) 誉高等学校 2 名

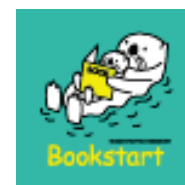
## イ 市内小学生による図書館見学

実施日	見学館	学校名	学年	人数
4月28日	中央	米野小学校	3年生	145
5月7日	中央	小牧原小学校	4年生	120
10月5日	中央	小牧小学校	2年生	127
10月6日	中央	三ツ渕小学校	2年生	54
10月26日	中央	米野小学校	2年生	131
11月2日	東部	桃ヶ丘小学校	2年生	33
11月11日	東部	光ヶ丘小学校	2年生	56
11月15日	東部	篠岡小学校	2年生	48
11月16日	東部	桃ヶ丘小学校	2年生	33
11月18日	中央	小牧原小学校	2年生	105
11月25日	中央	小牧南小学校	2年生	153
11月30日	東部	大城小学校	2年生	53
			計	1,058
			校数	12校

## 6 子ども読書活動推進事業

### (1) ブックスタート事業

赤ちゃんの心とことばを育むため、保健センターで4か月児健診を受診する親子を対象に、絵本の読み聞かせと絵本を手渡しでプレゼントする事業を行っています。



### (2) 学校図書館活動支援業務

読書離れ傾向の児童・生徒への読書活動推進のため、小中学校 25 校へ週 1 回図書館職員が巡回し、図書の入庫や書架整理など積極的に学校図書館の活動を支援しています。

### (3) 施設配本サービス

市内の保育園、幼稚園、児童クラブ、小中学校、福祉施設などを対象として、ご希望の本をお届けするサービスを行っています。1回の配本につき2か月間、200冊まで利用が可能です。

### (4) 小中学生にすすめるブックリストの活用

子どもたちが読んだ本を記録していく「読書ノート」を作成し、市内小学1年生及び中学1年生のほか、希望する児童・生徒に配布しました。

なお、小学生向けの施策として、ブックリストに掲載された本を10冊以上（高学年は5冊以上）読了した児童に「読書マスター認定証」を配布しました。

## 7 蔵書統計

### (1) 分類別蔵書点数

#### ア 一般書

(単位：冊)

	中央	施設配本	えほん	東部	北里	味岡	合計
0 総記	5,316	0	86	1,450	223	981	8,056
1 哲学	6,361	0	31	2,010	582	1,444	10,428
2 歴史	20,043	0	28	4,887	1,810	4,119	30,887
3 社会科学	22,671	1	931	6,930	2,671	4,956	38,160
4 自然科学	9,034	0	181	3,557	1,733	3,140	17,645
5 技術	15,530	0	1,348	6,282	2,613	4,891	30,664
6 産業	5,211	3	5	2,350	1,120	1,882	10,571
7 芸術	17,135	6	217	5,865	2,374	3,514	29,111
8 言語	4,670	0	6	1,296	483	653	7,108
9 文学	55,755	1	91	17,978	6,731	11,692	92,248
合計	161,726	11	2,924	52,605	20,340	37,272	274,878

#### イ 児童書

(単位：冊)

	中央	施設配本	えほん	東部	北里	味岡	合計
0 総記	696	448	0	356	122	389	2,011
1 哲学	757	278	0	303	66	202	1,606
2 歴史	2,281	1,926	0	1,162	324	1,072	6,765
3 社会科学	2,810	2,961	4	1,342	288	879	8,284
4 自然科学	3,810	4,595	0	2,122	556	1,297	12,380
5 技術	1,472	1,544	0	706	206	544	4,472
6 産業	1,080	1,204	0	476	200	553	3,513
7 芸術	2,465	2,200	0	1,149	335	1,119	7,268
8 言語	2,320	1,264	1,456	681	120	654	6,495
9 文学	15,326	11,982	0	8,500	2,688	5,278	43,774
絵本	17,156	20,596	40,207	9,905	3,363	6,755	97,982
参考図書	606	483	0	332	87	135	1,643
合計	50,779	49,481	41,667	27,034	8,355	18,877	196,193



## ウ 郷土資料

(単位：冊)

	中央	施設配本	えほん	東部	北里	味岡	合計
0 総記	2,729	—	—	75	95	101	3,000
1 哲学	889	—	—	19	12	10	930
2 歴史	5,648	—	—	339	236	221	6,444
3 社会科学	7,543	—	—	499	315	488	8,845
4 自然科学	914	—	—	71	61	87	1,133
5 技術	1,335	—	—	126	77	104	1,642
6 産業	1,215	—	—	98	64	81	1,458
7 芸術	1,839	—	—	115	83	90	2,127
8 言語	299	—	—	13	8	4	324
9 文学	1,784	—	—	82	73	84	2,023
合計	24,195	—	—	1,437	1,024	1,270	27,926

## エ 参考図書

(単位：冊)

	中央	施設配本	えほん	東部	北里	味岡	合計
0 総記	1,092	—	—	156	67	80	1,395
1 哲学	432	—	—	47	11	49	539
2 歴史	1,908	—	—	273	43	106	2,330
3 社会科学	1,553	—	—	152	24	92	1,821
4 自然科学	1,130	—	—	221	47	64	1,462
5 技術	819	—	—	149	17	47	1,032
6 産業	359	—	—	63	15	17	454
7 芸術	666	—	—	141	36	88	931
8 言語	1,044	—	—	273	75	223	1,615
9 文学	751	—	—	118	16	49	934
合計	9,754	—	—	1,593	351	815	12,513

才 逐次刊行物

(単位：冊)

	中央	施設配本	えほん	東部	北里	味岡	合計
0 総記	1,509	—	—	196	30	93	1,828
1 哲学	0	—	—	0	0	0	0
2 歴史	369	—	—	106	79	83	637
3 社会科学	2,494	—	—	89	17	33	2,633
4 自然科学	266	—	—	23	6	8	303
5 技術	771	—	—	10	0	0	781
6 産業	534	—	—	47	16	25	622
7 芸術	53	—	—	1	0	0	54
8 言語	27	—	—	3	0	0	30
9 文学	50	—	—	0	0	0	50
合計	6,073	—	—	475	148	242	6,938

● 図書及び逐次刊行物 合計 (ア～才)

(単位：冊)

	中央	施設配本	えほん	東部	北里	味岡	合計
一般書	161,726	11	2,924	52,605	20,340	37,272	274,878
児童書	50,779	49,481	41,667	27,034	8,355	18,877	196,193
郷土資料	24,195	—	—	1,437	1,024	1,270	27,926
参考資料	9,754	—	—	1,593	351	815	12,513
逐次刊行物	6,073	—	—	475	148	242	6,938
合計	252,527	49,492	44,591	83,144	30,218	58,476	518,448

## カ 雑誌

(単位：種類)

	中央	施設配本	えほん	東部	北里	味岡	合計
雑誌タイトル数	324	0	18	122	79	125	668

※「合計」には所蔵館(室)間の重複タイトルを含む。

## キ 視聴覚資料

(単位：点)

	中央	施設配本	えほん	東部	北里	味岡	合計
点訳本 ※障がい者用 248タイトル	1,005	—	—	—	—	—	1,005
カセット	542	—	—	1	160	0	703
カセット ※障がい者用 207タイトル	1,279	—	—	—	—	—	1,279
CD	6,220	—	—	2,420	1,366	1,446	11,452
ビデオ	114	—	—	1	0	2	117
DVD	3,529	—	—	1,685	1,322	1,463	7,999
紙芝居	1,088	2,005	2,425	450	766	563	7,297
合計	13,777	2,005	2,425	4,557	3,614	3,474	29,852

## ク デイジー・マルチメディアデイジー

	中央
CD/DVD	169タイトル

## ケ 法規追録集

	中央
法規追録集	261冊

## コ 新聞の所蔵について

(◎:新聞原紙及び新聞縮刷版所蔵 ●:原紙製本版所蔵 ○:新聞原紙のみ所蔵)

新聞名	中央	東部	北里	味岡
朝日新聞	◎ (原紙3年)	◎	○	○
朝日新聞 (地域版)	● H7/4-			
産経新聞	○			
スポーツニッポン	○			
中日新聞	◎ (原紙3年)	◎	○	◎
中日新聞 (地域版)	● S50/1- (一部欠号あり)			
中日スポーツ	○	○	○	○
中部経済新聞	◎			
日刊工業新聞	○	○		
日経MJ(日経流通新聞)	○			
日経産業新聞		○		
日本経済新聞	◎	○	○	○
日本農業新聞	○			
フジサンケイビジネスアイ (令和3年6月で休刊)	○			
毎日新聞	○	○	◎	○
読売新聞	○	○	○	○
The Japan Times	○			○
The New York Times International Weekly		○		
週刊読書人	○			
官報	原紙1年			

※中央図書館の新聞原紙は、1年間保存(中日、朝日は3年間保存)

※各図書室の新聞原紙は、3か月保存

サ 新聞縮刷版の所蔵について

(令和4年3月末現在)

	年度	冊数	所蔵館
中日新聞索引集	S47年~S52年	72	中央
中日新聞縮刷版	S47年1月~H24年12月	492	中央
	H25年1月~R4年1月	109	中央
日本経済新聞縮刷版	S53年4月~H24年12月	417	中央
	H25年1月~R4年1月	109	中央
朝日新聞縮刷版	S44年10月~H24年12月	519	中央
	H25年1月~R4年1月	109	中央
中部経済新聞縮刷版	S55年4月~H27年3月	420	中央
毎日新聞縮刷版	H4年7月~H24年12月	246	中央
	H25年1月~R2年5月	89	中央
	R2年6月~R4年1月	20	北里
(5社)	計	2,602	

## (2) 資料別受入・除籍点数

(単位：点)

	R2年度末	増冊			減冊			転出入籍等	R3年度末
		購入	寄贈等	汚破損	亡失	不用			
中央	一般書	155,495	3,367	453	27	196	8	2,642	161,726
	児童書	46,420	834	121	80	13	0	3,497	50,779
	郷土資料	23,295	9	317	0	4	0	578	24,195
	参考図書	9,471	28	6	0	0	0	249	9,754
	逐次刊行物	5,746	171	79	0	2	0	79	6,073
	点訳本	999	0	6	0	0	0	0	1,005
	カセット(一般)	542	0	0	0	0	0	0	542
	カセット(BF)	1,280	0	0	0	1	0	0	1,279
	CD	5,955	13	4	28	0	0	276	6,220
	ビデオ	116	0	0	0	2	0	0	114
	DVD	3,127	4	19	10	1	0	390	3,529
紙芝居	1,011	26	0	1	0	0	52	1,088	
中央小計	253,457	4,452	1,005	146	219	8	7,763	266,304	
えほん	一般書	3,124	109	3	5	3	274	△30	2,924
	児童書	41,568	984	40	63	13	652	△197	41,667
	紙芝居	2,378	48	1	1	0	0	△1	2,425
	えほん小計	47,070	1,141	44	69	16	926	△228	47,016
施設配本	一般書	10	0	0	0	0	0	1	11
	児童書	52,574	279	96	725	0	0	△2,743	49,481
	紙芝居	1,954	52	1	1	0	0	△1	2,005
	配本小計	54,538	331	97	726	0	0	△2,743	51,497
東部	一般書	55,056	2,185	148	47	9	3,062	△1,666	52,605
	児童書	28,530	544	36	61	3	1,437	△575	27,034
	郷土資料	1,855	1	37	1	0	0	△455	1,437
	参考図書	1,721	5	1	0	0	0	△134	1,593
	逐次刊行物	454	63	0	0	0	25	△17	475
	カセット	1	0	0	0	0	0	0	1
	CD	2,407	17	0	2	0	2	0	2,420
	ビデオ	1	0	0	0	0	0	0	1
	DVD	1,816	19	5	6	0	0	△149	1,685
	紙芝居	494	6	0	0	0	0	△50	450
東部小計	92,335	2,840	227	117	12	4,526	△3,046	87,701	
北里	一般書	20,600	717	52	75	6	934	△14	20,340
	児童書	8,122	271	39	1	2	134	60	8,355
	郷土資料	1,008	1	32	0	0	0	△17	1,024
	参考図書	348	3	0	0	0	0	0	351
	逐次刊行物	140	32	0	0	0	0	△24	148
	カセット	163	0	0	2	1	0	0	160
	CD	1,355	15	0	4	0	0	0	1,366
	ビデオ	0	0	0	0	0	0	0	0
	DVD	1,308	13	0	4	0	0	5	1,322
	紙芝居	762	4	0	0	0	0	0	766
北里小計	33,806	1,056	123	86	9	1,068	10	33,832	
味岡	一般書	38,051	1,608	140	49	34	1,511	△933	37,272
	児童書	19,471	509	33	45	4	1,045	△42	18,877
	郷土資料	1,337	1	38	0	0	0	△106	1,270
	参考図書	929	2	0	1	0	0	△115	815
	逐次刊行物	248	32	0	0	0	0	△38	242
	カセット	0	0	0	0	0	0	0	0
	CD	1,758	19	0	55	0	0	△276	1,446
	ビデオ	2	0	0	0	0	0	0	2
	DVD	1,688	17	5	1	0	0	△246	1,463
紙芝居	557	6	0	0	0	0	0	563	
味岡小計	64,041	2,194	216	151	38	2,556	△1,756	61,950	
合計	一般書	272,336	7,986	796	203	248	5,789	0	274,878
	児童書	196,685	3,421	365	975	35	3,268	0	196,193
	郷土資料	27,495	12	424	1	4	0	0	27,926
	参考図書	12,469	38	7	1	0	0	0	12,513
	逐次刊行物	6,588	298	79	0	2	25	0	6,938
	点訳本	999	0	6	0	0	0	0	1,005
	カセット(一般)	706	0	0	2	1	0	0	703
	カセット(BF)	1,280	0	0	0	1	0	0	1,279
	CD	11,475	64	4	89	0	2	0	11,452
	ビデオ	119	0	0	0	2	0	0	117
DVD	7,939	53	29	21	1	0	0	7,999	
紙芝居	7,156	142	2	3	0	0	0	7,297	
図書・逐次刊行物(統計年鑑)	515,573	11,755	1,671	1,180	289	9,082	0	518,448	
合計(視聴覚含)	545,247	12,014	1,712	1,295	294	9,084	0	548,300	

## 8 貸出統計

### (1) 館外貸出点数 (図書、逐次刊行物及び視聴覚資料) (単位：点)

		中央	施設配本	えほん	東部	北里	味岡	電子	合計
個人利用者(才)	0～6	23,715	—	39,010	3,339	3,454	5,431	39	74,988
	7～12	75,755	—	10,891	14,113	3,267	11,180	53	115,259
	13～15	16,082	—	530	2,188	642	2,617	49	22,108
	16～18	8,441	—	329	1,704	306	1,307	48	12,135
	19～	503,431	—	159,972	186,403	54,648	145,103	3,423	1,052,980
	小計	627,424	0	210,732	207,747	62,317	165,638	3,612	1,277,470
団体	2,680	56,652	646	2,626	6	428	0	63,038	
合計	630,104	56,652	211,378	210,373	62,323	166,066	3,612	1,340,508	

### (2) 予約・リクエスト件数

#### ア 予約件数

(単位：件)

		中央	えほん	東部	北里	味岡	電子	合計
一般書		50,994	5,119	25,698	8,182	18,578		108,571
児童書		12,116	5,475	5,456	1,443	5,779		30,269
雑誌		3,957	496	3,691	1,306	3,395		12,845
相互貸借		669	18	619	96	370		1,772
視聴覚資料	紙芝居	71	21	25	12	16		145
	カセット	2	0	6	1	3		12
	CD	1,041	243	692	183	315		2,474
	ビデオ	0	0	0	0	0		0
	DVD	1,244	172	490	408	408		2,722
小計		70,094	11,544	36,677	11,631	28,864		158,810
電子書籍								663
合計		70,094	11,544	36,677	11,631	28,864	663	159,473

イ リクエスト(購入希望)件数

(単位：件)

	中央	えほん	東部	北里	味岡	合計
一般書	754	165	1,096	456	530	3,001
児童書	32	19	37	7	16	111
合計	786	184	1,133	463	546	3,112

● 予約・リクエスト 合計 (ア～イ)

(単位：件)

	中央	えほん	東部	北里	味岡	電子	合計
予約件数	70,094	11,544	36,677	11,631	28,864	663	159,473
リクエスト件数	786	184	1,133	463	546	—	3,112
合計	70,880	11,728	37,810	12,094	29,410	663	162,585

(3) 郵送貸出点数

(単位：点)

区分	点数
一般図書	53
デイジー図書	11
点訳本	0
カセットテープ	0
合計	64



(4) 相互貸借状況

ア 愛知県内貸借状況

(単位：点)

図書館名		借受	貸出
愛知県図書館		410	28
名古屋市図書館		102	312
尾張部公共図書館	愛西市	20	10
	あま市	21	24
	一宮市	91	42
	稲沢市	81	10
	犬山市	37	48
	岩倉市	24	27
	大府市	84	32
	尾張旭市	12	23
	春日井市	112	64
	北名古屋市	40	30
	清須市	11	3
	江南市	7	21
	瀬戸市	77	27
	知多市	39	15
	津島市	20	24
	東海市	98	45
	常滑市	1	22
	豊明市	27	18
	長久手市	14	15
	日進市	24	27
	半田市	21	22
	弥富市	10	13
	阿久比町	8	8
	大口町	6	16
	大治町	8	3
	蟹江町	2	3
	武豊町	10	8
	東郷町	2	6
	豊山町	1	5
	東浦町	3	7
	扶桑町	16	39
南知多町	0	0	
美浜町	4	9	
飛島村	0	1	

図書館名		借受	貸出
三河部公共図書館	安城市	32	9
	岡崎市	27	30
	蒲郡市	8	21
	刈谷市	14	16
	新城市	1	3
	高浜市	4	7
	田原市	16	47
	知立市	5	2
	豊川市	17	36
	豊田市	64	34
	豊橋市	16	4
	西尾市	12	3
	碧南市	3	5
	みよし市	11	5
	幸田町	3	6
	設楽町	0	0
	東栄町	0	0
豊根村	0	0	
<b>愛知県公共図書館 計</b>		<b>1,676</b>	<b>1,235</b>

イ 愛知県外貸借状況

(単位：点)

図書館名		借受	貸出
国立国会図書館		4	0
愛知県外の公共図書館	北海道公共図書館	1	0
	岩手県公共図書館	2	0
	宮城県公共図書館	1	0
	福島県公共図書館	4	0
	茨城県公共図書館	2	0
	栃木県公共図書館	2	0
	埼玉県公共図書館	7	0
	千葉県公共図書館	4	1
	東京都公共図書館	5	0
	神奈川県公共図書館	4	0
	富山県公共図書館	7	19
	石川県公共図書館	14	21
	福井県公共図書館	13	26
	山梨県公共図書館	1	0
	長野県公共図書館	5	0
	岐阜県公共図書館	42	38
	静岡県公共図書館	3	11
	三重県公共図書館	19	69
	滋賀県公共図書館	9	3
	京都府公共図書館	1	0
	大阪府公共図書館	10	2
	和歌山県公共図書館	2	0
	鳥取県公共図書館	3	0
	岡山県公共図書館	3	0
	山口県公共図書館	1	0
	高知県公共図書館	1	0
福岡県公共図書館	2	5	
長崎県公共図書館	3	0	
<b>愛知県外公共図書館計</b>		<b>175</b>	<b>195</b>

図書館名		借受	貸出
愛知県内の大学図書館	名古屋造形大学図書館	4	0
	名古屋大学附属図書館中央図書館	0	1
	愛知文教大学附属図書館	0	1
	同朋大学・名古屋音楽大学図書館	1	0
愛知県外の大学図書館	三重県三重大学情報教育・研究機構情報ライブラリーセンター	2	0
	石川県立看護大学附属図書館	1	0
	福井県福井大学総合図書館	1	0
	福井県福井工業高等専門学校図書館	1	0
	常葉大学附属図書館	1	0
	鹿児島大学附属図書館	1	0
	岡山大学附属図書館	1	0
	国際教養大学附属中嶋記念図書館	1	0
<b>愛知県外の公共図書館 合計</b>		<b>14</b>	<b>2</b>

<b>総合計</b>	<b>1,865</b>	<b>1,432</b>
------------	--------------	--------------

## 9 利用統計

### (1) 登録者数

(単位：人)

		中央	配本	えほん	東部	北里	味岡	合計
個人登録者(才)	0～6	322	—	425	44	20	53	864
	7～12	1,885	—	1,078	565	329	523	4,380
	13～15	1,844	—	580	482	172	519	3,597
	16～18	2,713	—	567	606	199	764	4,849
	19～	16,850	—	3,598	4,699	1,241	4,180	30,568
	小計	23,614	—	6,248	6,396	1,961	6,039	44,258
団体		293	177	2	5	1	1	479
合計		23,907	177	6,250	6,401	1,962	6,040	44,737

### (2) 新規登録者数

(単位：人)

		中央	配本	えほん	東部	北里	味岡	合計
個人登録者(才)	0～6	240	—	73	6	2	18	339
	7～12	691	—	23	40	15	59	828
	13～15	599	—	1	16	3	14	633
	16～18	1,243	—	0	2	2	5	1,252
	19～	7,293	—	275	101	52	108	7,829
	小計	10,066	—	372	165	74	204	10,881
団体		22	7	1	4	0	0	34
合計		10,088	7	373	169	74	204	10,915

(3) 貸出利用者数

ア 個人利用者数 (延べ利用者数)

(単位：人)

	中央	えほん	東部	北里	味岡	合計
0～6才	4,578	7,980	586	1,243	1,021	15,408
7～12才	16,522	1,729	2,971	718	2,443	24,383
13～15才	4,791	151	595	156	733	6,426
16～18才	3,276	109	439	86	418	4,328
19才～	143,528	26,956	54,137	14,783	41,413	280,817
合計	172,695	36,925	58,728	16,986	46,028	331,362

イ 団体・配本利用者数 (延べ利用者数)

(単位：団体)

	中央	配本	えほん	東部	北里	味岡	合計
合計	1,239	530	137	1,465	4	40	3,415

● 貸出利用者数 合計 (ア・イ)

	中央	配本	えほん	東部	北里	味岡	合計
個人利用者数 (人)	172,695	—	36,925	58,728	16,986	46,028	331,362
団体・配本利用者数 (団体)	1,239	530	137	1,465	4	40	3,415
合計	173,934	530	37,062	60,193	16,990	46,068	334,777

10 蔵書数・貸出点数・貸出利用者数の推移（平成29年度～令和3年度）

(1) 図書及び逐次刊行物 蔵書数の推移

（単位：冊）

年度		平成29年	平成30年	令和元年	令和2年	令和3年
中央図書館	一般書	143,340	141,532	140,756	155,495	161,726
	児童書	45,948	45,067	43,539	46,420	50,779
	郷土資料	23,312	23,655	23,905	23,295	24,195
	参考図書	9,920	9,961	10,002	9,471	9,754
	逐次刊行物	8,115	8,248	8,408	5,746	6,073
	小計	230,635	228,463	226,610	240,427	252,527
施設配本	一般書	235	137	97	10	11
	児童書	51,342	51,547	50,513	52,574	49,481
	小計	51,577	51,684	50,610	52,584	49,492
えほん図書館	一般書	4,426	4,389	4,324	3,124	2,924
	児童書	38,995	40,627	41,158	41,568	41,667
	小計	43,421	45,016	45,482	44,692	44,591
東部図書室	一般書	58,798	59,124	58,261	55,056	52,605
	児童書	31,812	30,996	29,840	28,530	27,034
	郷土資料	512	512	512	1,855	1,437
	参考図書	1,837	1,847	1,862	1,721	1,593
	逐次刊行物	645	591	587	454	475
	小計	93,604	93,070	91,062	87,616	83,144
北里図書室	一般書	22,128	22,147	21,331	20,600	20,340
	児童書	13,579	13,438	12,380	8,122	8,355
	郷土資料	—	—	—	1,008	1,024
	参考図書	652	653	655	348	351
	逐次刊行物	546	548	570	140	148
	小計	36,905	36,786	34,936	30,218	30,218
味岡図書室	一般書	40,827	40,856	39,537	38,051	37,272
	児童書	22,349	22,309	21,399	19,471	18,877
	郷土資料	—	—	—	1,337	1,270
	参考図書	938	949	951	929	815
	逐次刊行物	255	272	255	248	242
	小計	64,369	64,386	62,142	60,036	58,476
合計		520,511	519,405	510,842	515,573	518,448

(2) 貸出点数の推移

(単位：点)

年度		平成 29 年	平成 30 年	令和元年	令和 2 年	令和 3 年
個人貸出 点数	中央図書館	248,487	258,708	221,801	196,926	512,690
	中央図書館広域	21,279	23,584	20,240	21,092	114,734
	えほん図書館	150,251	149,960	136,737	133,544	143,414
	えほん図書館広域	72,649	77,971	60,016	53,408	67,318
	東部図書室	191,776	196,581	174,068	164,232	192,913
	東部図書室広域	12,868	12,300	10,753	10,605	14,834
	北里図書室	47,386	49,242	43,240	43,984	58,195
	北里図書室広域	4,311	4,213	4,215	4,009	4,122
	味岡図書室	160,119	159,403	144,529	133,217	152,919
	味岡図書室広域	13,665	13,604	12,457	11,609	12,719
	電子図書館	—	—	—	151	3,612
	小計	922,791	945,566	828,056	772,777	1,277,470
団体貸出 点数	配本	47,220	34,968	56,398	53,879	56,652
	団体	4,821	3,785	3,690	4,444	6,386
	小計	52,041	38,753	60,088	58,323	63,038
合計		974,832	984,319	888,144	831,100	1,340,508

(3) 貸出利用者数（延べ利用者数）の推移

(単位：人)

年度		平成 29 年	平成 30 年	令和元年	令和 2 年	令和 3 年
個人 利用者 数	中央図書館	57,210	54,928	50,842	45,557	149,695
	中央図書館広域	3,470	3,706	3,329	2,863	23,000
	えほん図書館	26,743	20,947	25,149	23,438	28,426
	えほん図書館広域	6,500	6,904	5,403	4,307	8,499
	東部図書室	48,115	48,182	44,635	38,521	55,958
	東部図書室広域	1,906	1,832	1,657	1,526	2,770
	北里図書室	10,941	10,559	10,125	10,257	16,118
	北里図書室広域	700	625	619	558	868
	味岡図書室	38,014	34,912	35,043	30,577	43,195
	味岡図書室広域	2,452	2,535	2,352	1,940	2,833
	電子図書館	—	—	—	151	3,612
	小計	196,051	185,130	179,154	159,695	334,974
利用 者 団 体 数	配本	357	273	454	427	530
	団体	1436	1,348	1,336	2,064	2,885
	小計	1,793	1,621	1,790	2,491	3,415
合計		197,844	186,751	180,944	162,186	338,389



令和4年度  
**図書館年報**  
(令和3年度実績)

令和4年6月発行

小牧市中央図書館

〒485-0029

愛知県小牧市中央一丁目234番地

TEL 0568-73-9951

FAX 0568-73-7772

E-mail [info@library.komaki.aichi.jp](mailto:info@library.komaki.aichi.jp)