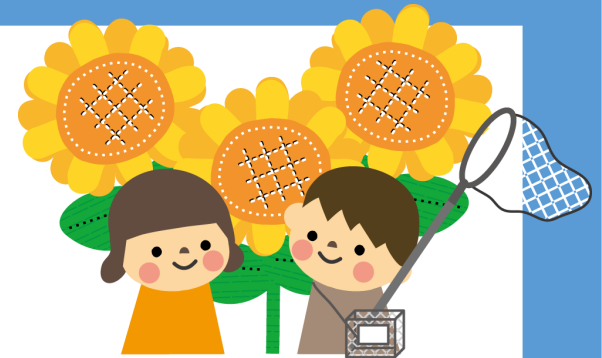


令和4年度

かだいとしよ 課題図書について



ひとりいっさつ・いっしゅうかん

☆ 1人1冊・1週間かりられます。

かだし きぼう

ばあい

じどう

も

☆貸出を希望される場合は、児童サービスデスクまでお持ち

かく

としよしつ

も

ください。（各センター図書室については、カウンターまでお持ちください）

かだしえんちょう

☆貸出延長はできません。

かんない よ ほん

か

ほん

いっさつ

☆「館内で読む本」と書かれた本は、1冊ずつ

としょかん なか よ

図書館の中で読んでください。

よ おわ

はや かえ

☆読み終わったら、なるべく早く返してください。

展示期間：令和4年6月20日（月曜日）から8月31日（水曜日）



小牧市中央図書館

市民センター図書室